



## **Руководство по Установке**

©Корпорация PacketVideo  
<http://www.twonkymedia.com>

## **Введение**

TwonkyMedia™ Manager - это программа для организации работы с медиа, позволяющая Вам предоставлять доступ к Вашим фотографиям, музыке и видео UPnP- или DLNA-совместимым цифровым медиа-проигрывателям, расположенным в любой точке Вашего дома.

### ***Об этом Руководстве***

Настоящее руководство поможет Вам установить программу TwonkyMedia Manager на Ваш работающий под управлением ОС Windows персональный компьютер. Дополнительную информацию о первоначальной настройке и конфигурации TwonkyMedia можно найти в разделе справки программы TwonkyMedia Manager. Для просмотра файлов справки щелкните по знаку вопроса. Дополнительная информация имеется и в Интернете в наших часто задаваемых вопросах, размещенных по адресу <http://www.twonkymedia.com/ask.html>, или на нашем форуме по адресу <http://www.twonkyforum.com/>.

### ***Отзывы и техническая поддержка***

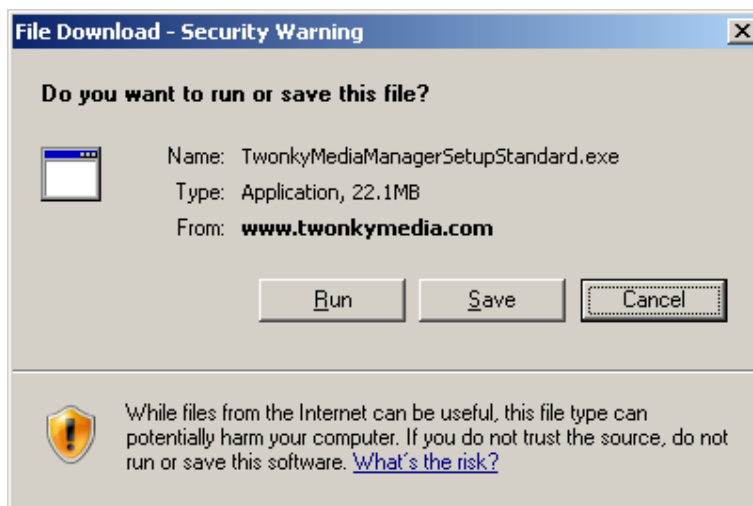
Если Вам требуется техническая поддержка, просьба связаться с отделом поддержки по адресу <http://twonkymedia.com/ContactUs.aspx>.

Мы также с удовольствием примем все Ваши замечания и отзывы в отношении этой программы и других продуктов TwonkyMedia. Просьба направлять эти замечания по адресу [tmm-beta@pv.com](mailto:tmm-beta@pv.com).

## Установка на персональном компьютере под управлением ОС Windows

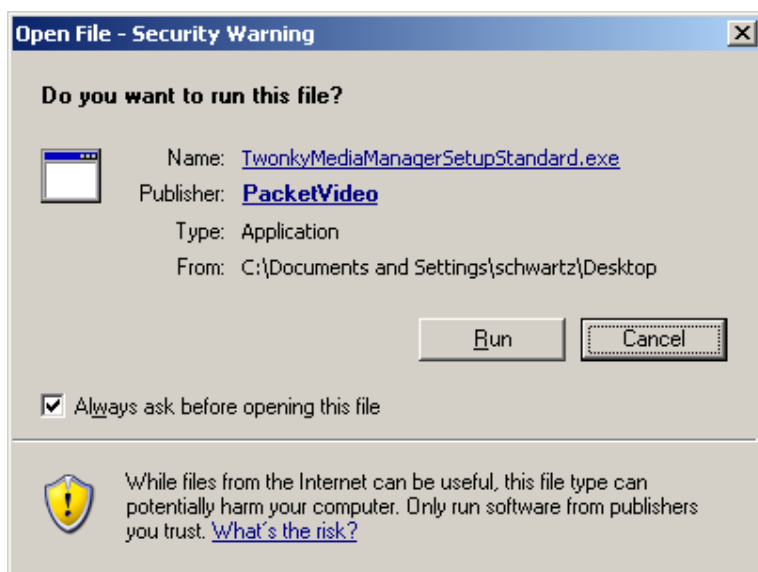
Прежде, чем устанавливать TwonkyMedia Manager, Вам необходимо загрузить его с нашего сайта по адресу [www.twonkymedia.com](http://www.twonkymedia.com) или найти компакт-диск с программой TwonkyMedia Manager, поставлявшийся в комплекте с Вашим устройством.

Если Вы загружаете программу с нашего сайта, обязательно нажмите на кнопку сохранения и сохраните установщик на Вашем Рабочем столе.

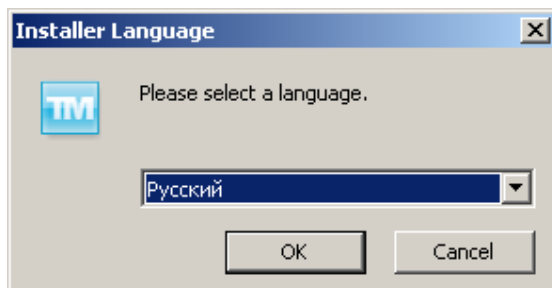


По завершении загрузки найдите загруженную копию программы TwonkyMedia Manager на Вашем Рабочем столе или компакт-диске. Затем дважды щелкните по файлу, который называется TwonkyMediaManagerSetupStandard.exe, и нажмите Установить.

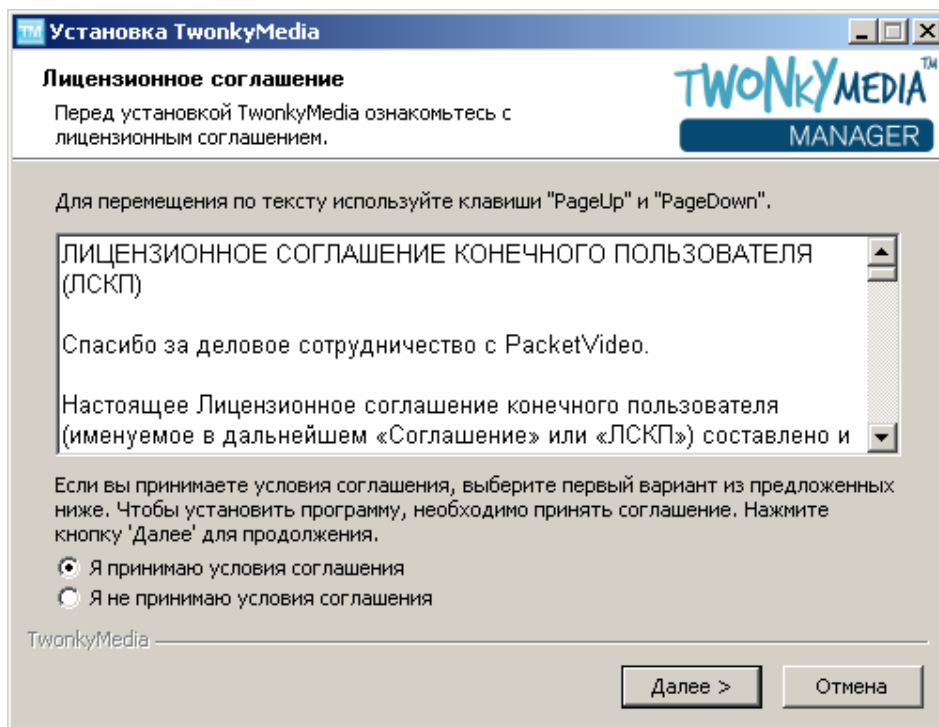
В большинстве случаев Вы увидите похожее на приведенное ниже предупредительное сообщение от системы безопасности. Для продолжения работы нажмите на кнопку Запустить.



Сначала Вам необходимо выбрать язык интерфейса. Выбранный язык используется как в установщике, так и в самой программе TwonkyMedia Manager.

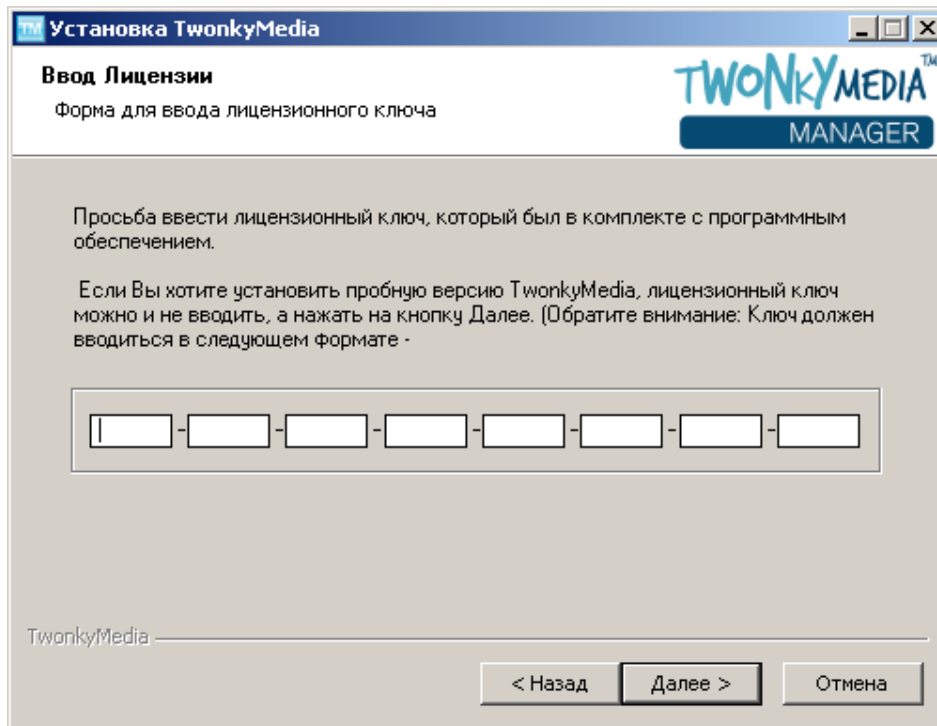


Затем Вы должны принять условия лицензионного соглашения конечного пользователя. Программа не будет установлена, если Вы не согласитесь с условиями нашей лицензии. Чтобы принять условия соглашения, щелкните “Я принимаю условия соглашения” и нажмите Далее.

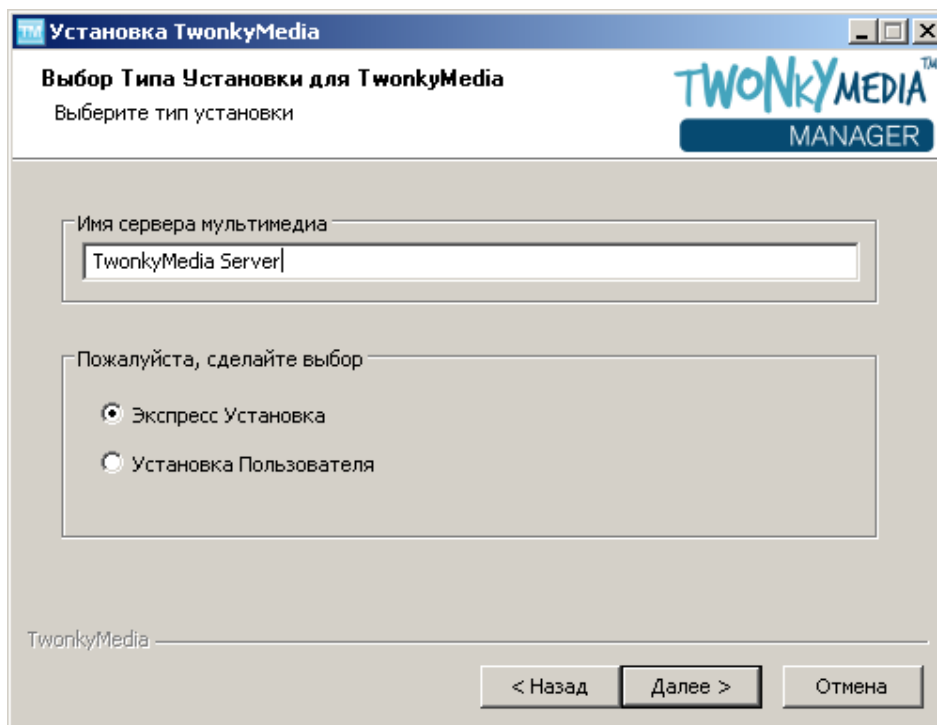
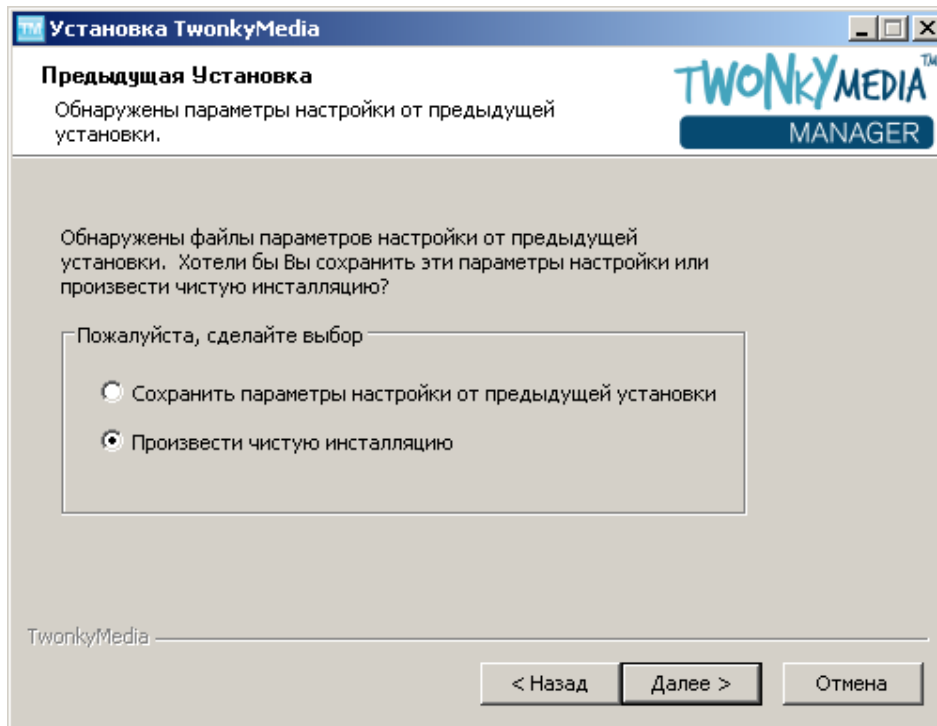


Если Вы устанавливаете TwonkyMedia Manager впервые, Вам предложат ввести код лицензии, который поставлялся в комплекте с этим продуктом.

*Внимание:* Просьба поместить Ваш ключ лицензии в безопасное место для дальнейшего использования. Он Вам потребует, если Вам когда-нибудь придется переустанавливать этот продукт или переходить на новую версию программного обеспечения.



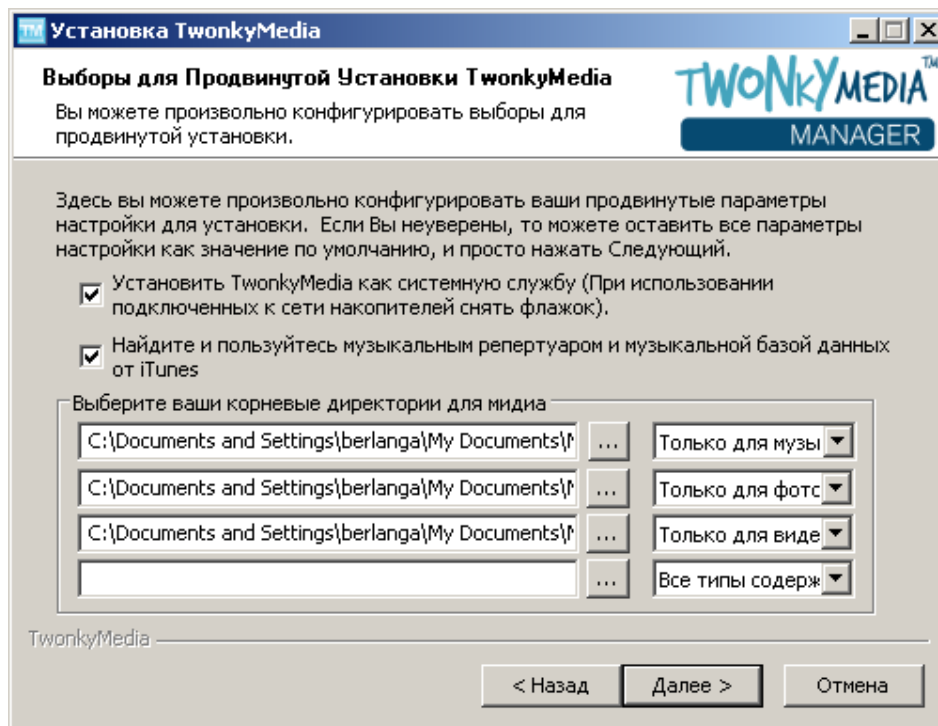
Если Вы обновляете предыдущую версию, Вам будет предоставлена возможность сохранить настройки или выполнить установку без сохранения настроек. При сохранении настроек предыдущей версии, лицензия сохраняется, так что Вам не придется вводить ее снова. Если Вы выбрали установку без сохранения настроек, Вам предложат ввести лицензионный ключ. При обновлении версии, мы рекомендуем выполнить установку без сохранения настроек.



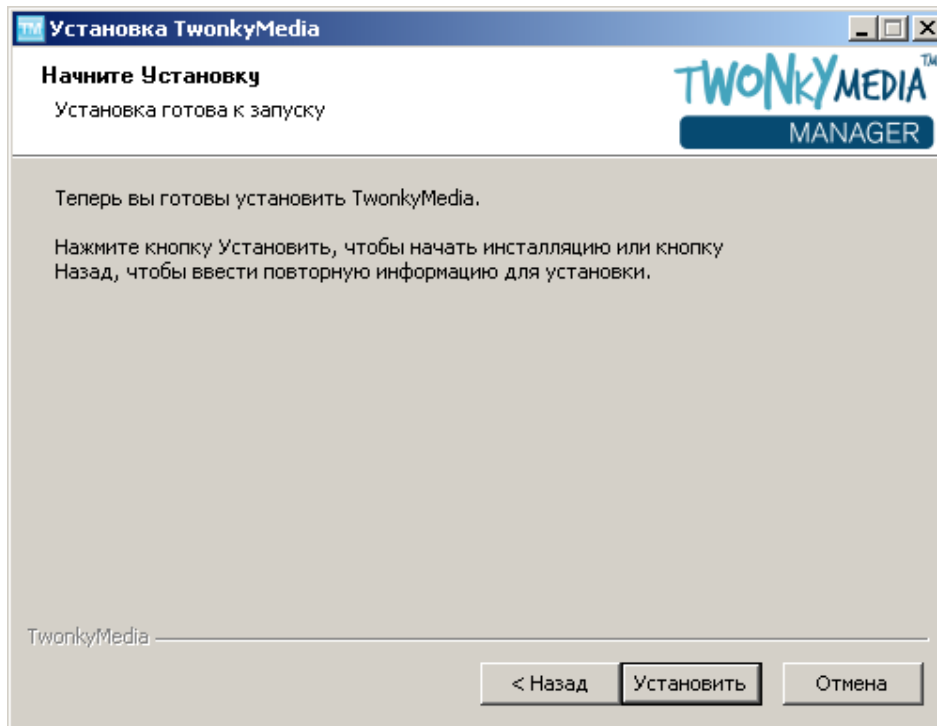
Затем Вам необходимо ввести имя своего сервера мультимедиа и решить, какой тип установки Вам нужен - экспресс или расширенный. Вам следует выбрать экспресс-установку, если Вам не нужно:

- настраивать сервер TwonkyMedia для совместной работы с сетевыми носителями или сетевыми устройствами хранения данных
- обходить импорт iTunes®
- указывать другие файловые пути к Вашим файлам мультимедиа

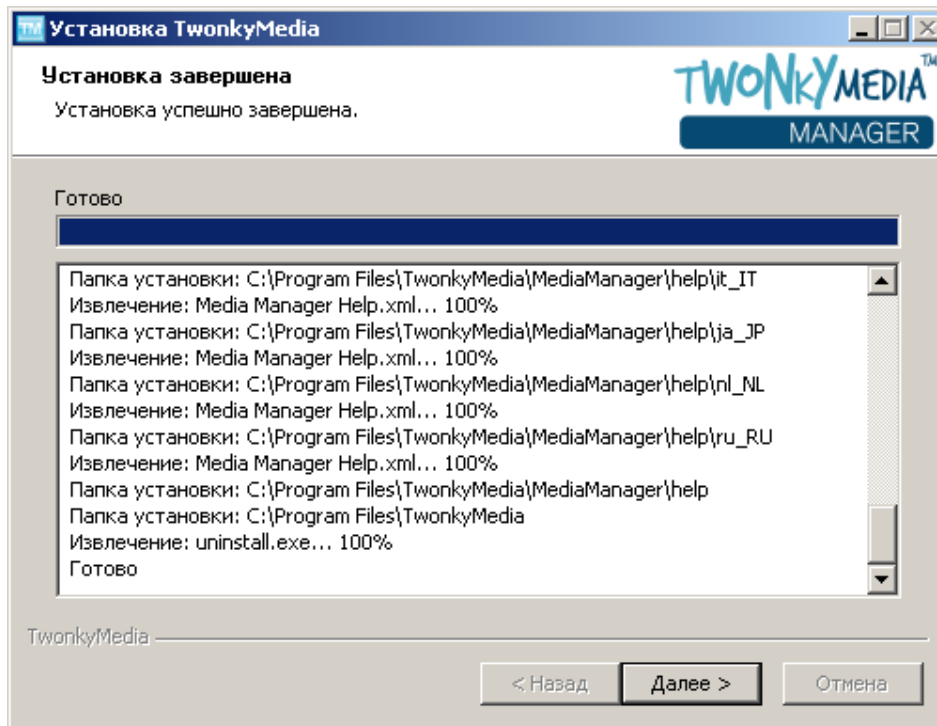
Если Вы выбрали экспресс-установку, переходите к инструкциям на следующей странице.



Теперь Вы готовы устанавливать TwonkyMedia Manager. Для продолжения нажмите Далее.

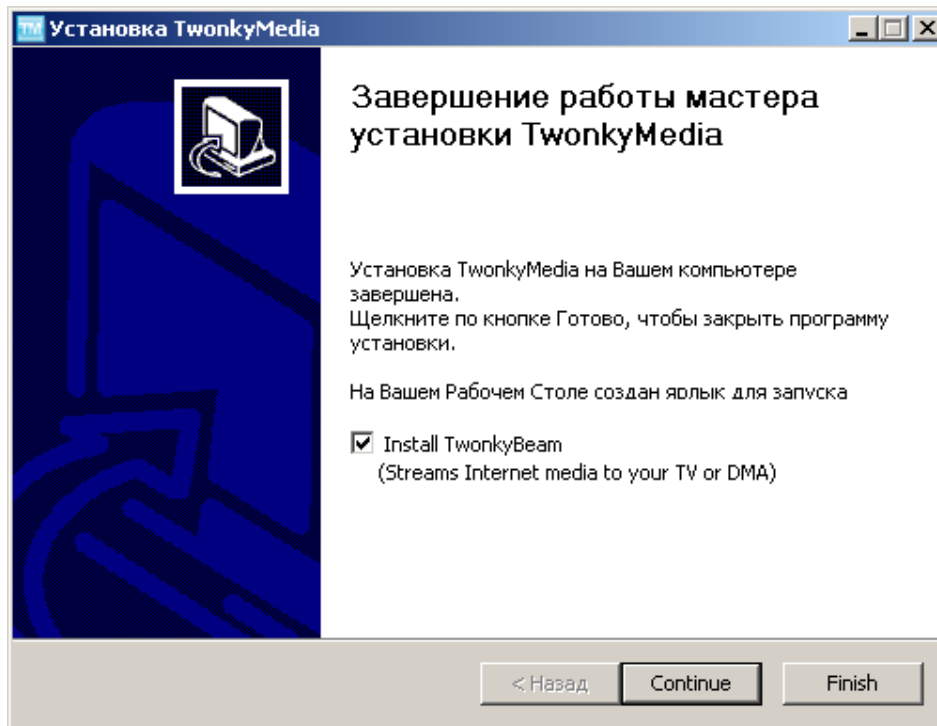


Нажмите **Установить**, чтобы приступить к установке. Просьба во время установки проявлять терпение. Установщик сканирует весь Ваш жесткий диск, чтобы найти библиотеку и списки воспроизведения iTunes. Этот процесс может занять несколько минут. В этот момент может сложиться впечатление, что индикатор хода установки остановился, но установщик по-прежнему работает.



Для продолжения работы нажмите Далее.

Хотя установка программы TwonkyMedia Manager успешно завершилась, Вас могут спросить, не хотите ли Вы установить специальную программу, которая называется TwonkyBeam. Эта программа не является обязательной при использовании TwonkyMedia Manager, но ее желательно иметь, если Вы хотите загружать мультимедиа на домашние устройства с Интернета в режиме потока.



Для установки TwonkyBeam воспользуйтесь инструкциями на экране Вашего компьютера. Инструкции по использованию TwonkyBeam можно найти, посетив наш сайт. <http://www.twonkymedia.com/beam/help.html>

## Как запускать TwonkyMedia Manager

После завершения установки сервер TwonkyMedia запускается автоматически, то есть он готов выдавать Ваши файлы мультимедиа на Ваши домашние устройства.

Для запуска управляющей программы TwonkyMedia Manager щелкните по ярлыку на Рабочем столе.

При первоначальном запуске TwonkyMedia Manager сканирует весь Ваш жесткий диск в поисках музыки, фотографий и видео. Этот процесс, как правило, занимает несколько минут. В течение этого времени TwonkyMedia Manager будет реагировать медленнее, чем обычно. Поэтому прежде, чем пользоваться TwonkyMedia Manager, желательно подождать, пока завершится процесс сканирования.

## **Дополнительная настройка**

Просканировав Ваш жесткий диск, TwonkyMedia Manager должен отобразить находящиеся у Вас в общих папках музыку, фотографии и видео. Если при открытии TwonkyMedia Manager Вы не видите никаких файлов мультимедиа, откройте страницу настроек сервера и убедитесь, что пути к мультимедиа указывают на те папки, в которых находятся файлы мультимедиа.

Далее Вам нужно щелкнуть правой кнопкой по всем значкам, находящимся в области Воспроизводить здесь, и назначить всем Вашим устройствам имена и пиктограммы.

Неплохо было бы также открыть страницу настройки медиа-каналов и ввести там Ваши имена пользователя для Flickr™, Photobucket и YouTube™. Вам также стоит проверить интересующие Вас типы каналов. Вы можете просматривать эти каналы на своих внешних устройствах или, щелкнув по значку Просмотреть в папке, на экранах Музыка, Фото и Видео.

Обязательно регулярно проверяйте наличие обновлений, открывая страницу Общих настроек и нажимая на кнопку Проверить обновления.