



Guía de instalación

©PacketVideo Corporation
<http://www.twonkymedia.com>

Introducción

TwonkyMedia™ Manager es un programa para la administración de elementos multimedia que le permite compartir toda su música, fotos y vídeos con los reproductores de medios digitales compatibles con UPnP o DLNA que tenga en casa.

Acerca de esta guía

Esta guía le ayudará a instalar TwonkyMedia Manager en su PC Windows. Puede encontrar más información sobre la instalación y configuración de TwonkyMedia en la sección Ayuda de TwonkyMedia Manager. Haga clic en el icono de signo de interrogación para ver los archivos de ayuda. También puede encontrar información adicional en nuestra sección de preguntas frecuentes en <http://www.twonkymedia.com/ask.html> o en nuestro foro en <http://www.twonkyforum.com/>.

Comentarios y soporte técnico

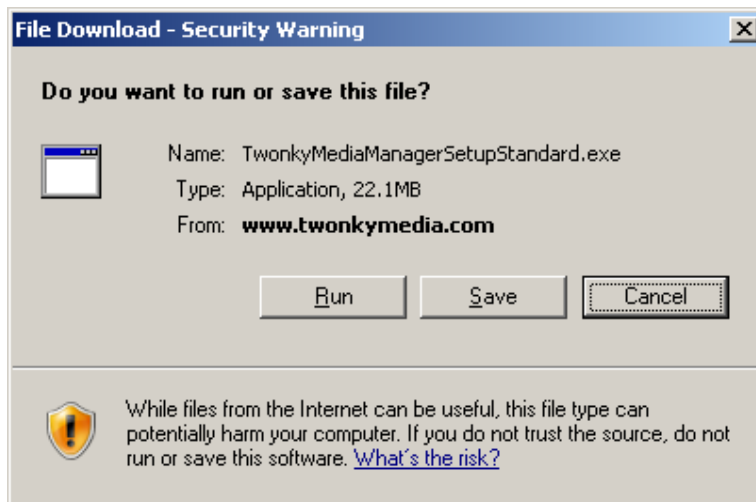
Si necesita soporte técnico, póngase en contacto con el departamento de soporte en <http://twonkymedia.com/ContactUs.aspx>.

Le agradeceremos cualquier comentario que nos pueda ofrecer sobre éste u otros productos TwonkyMedia. Envíe sus comentarios a tmm-beta@pv.com.

Instalación en un PC Windows

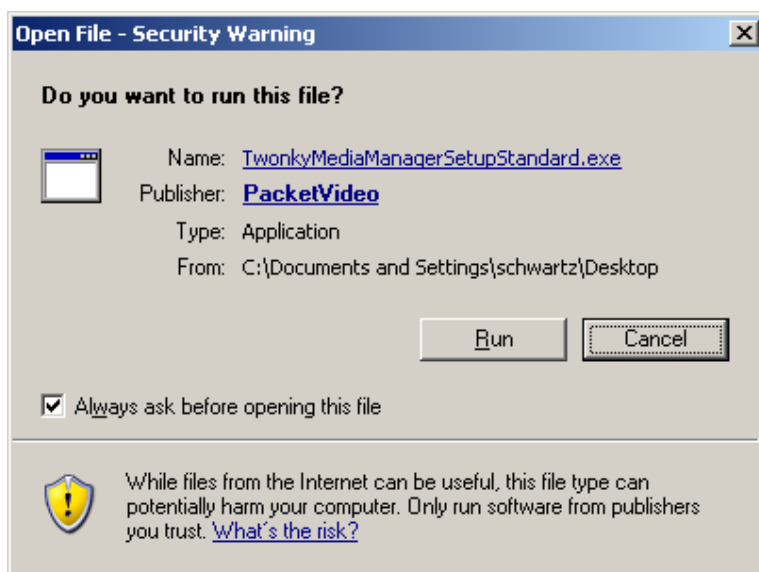
Antes de instalar TwonkyMedia Manager, debe descargarlo desde nuestro sitio web en www.twonkymedia.com o ubicar el CD-ROM de TwonkyMedia Manager que se incluyen con el dispositivo.

Si lo descarga de nuestro sitio, asegúrese de hacer clic en el botón Guardar para guardar una copia del instalador en su escritorio.



Una vez que finalice la descarga, busque la copia descargada de TwonkyMedia Manager en el escritorio o CD-ROM. A continuación, haga doble clic en el archivo denominado TwonkyMediaManagerSetupStandard.exe y haga clic en Ejecutar.

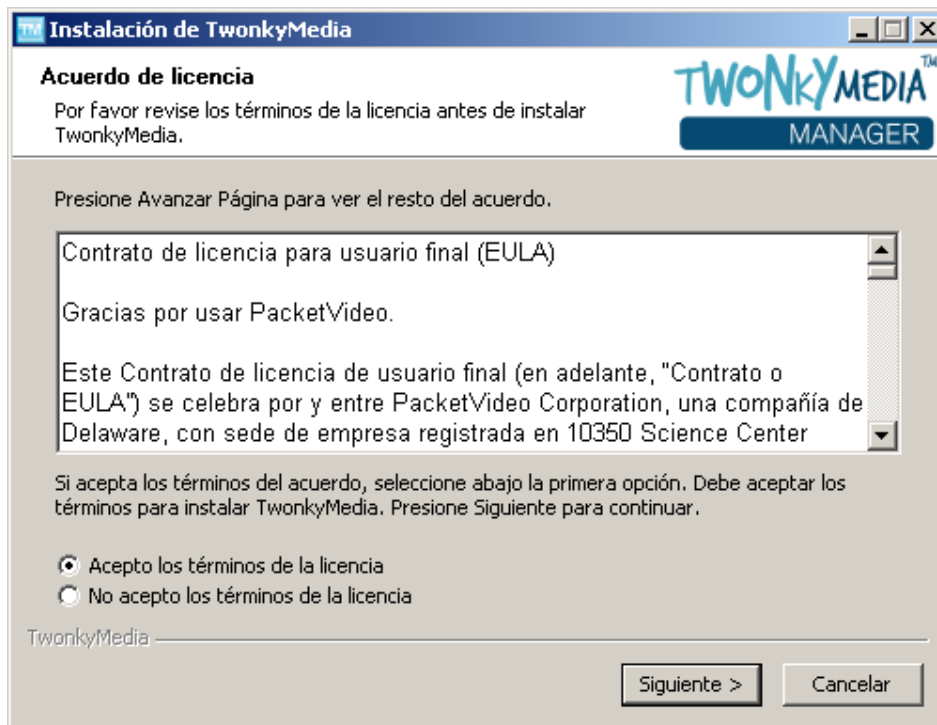
En la mayoría de los casos aparecerá una advertencia de seguridad como la siguiente. Haga clic en Ejecutar para continuar.



Primero, debe seleccionar el idioma que quiere usar. Este idioma se usará en el instalador y en la aplicación TwonkyMedia Manager.

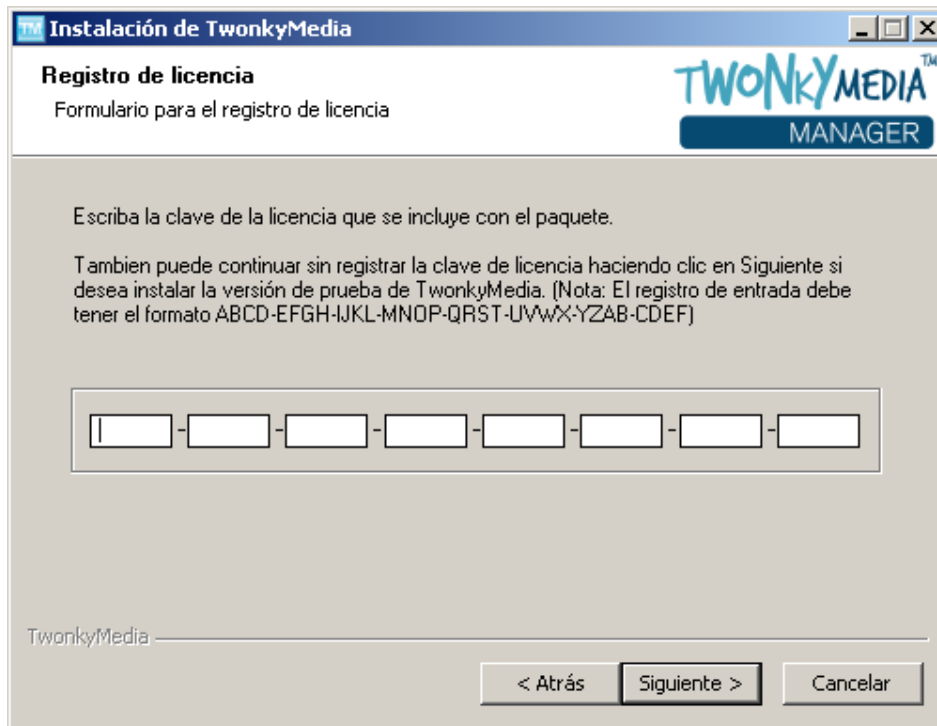


A continuación, debe aceptar nuestro contrato de licencia de usuario. El software no se instalará hasta que no haya aceptado los términos de la licencia. Para hacerlo, haga clic en “Acepto los términos de la licencia” y haga clic en el botón Siguiente.

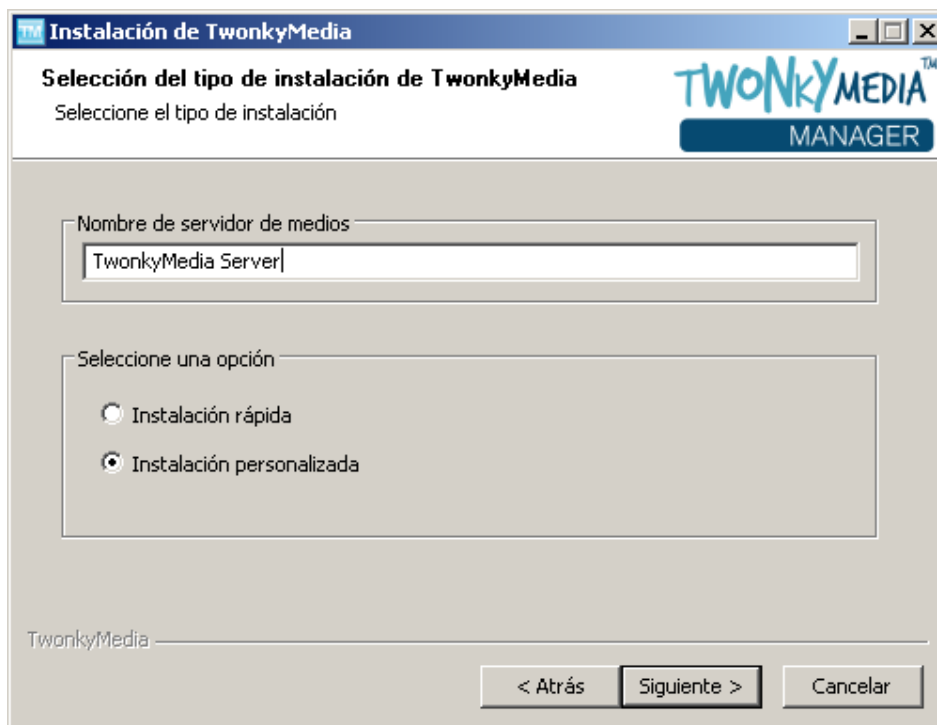
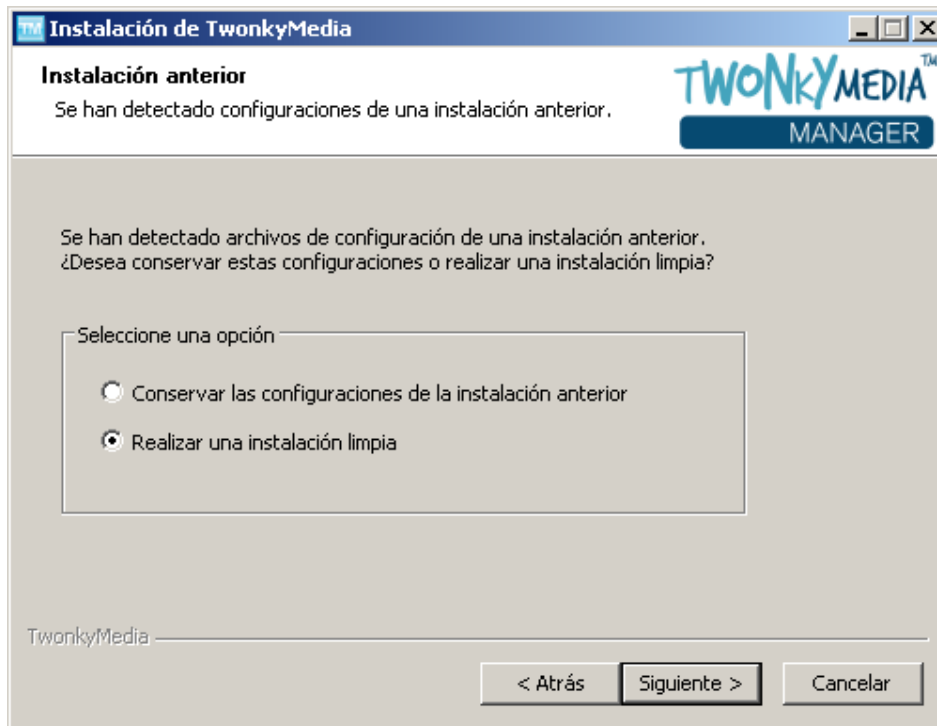


Si es la primera vez que instala TwonkyMedia Manager se le solicitará una clave de licencia que se incluye con el producto.

Importante: Guarde la clave de licencia en un lugar seguro para futuras referencias. La necesitará si alguna vez necesita reinstalar este producto o actualizarlo a una nueva versión.



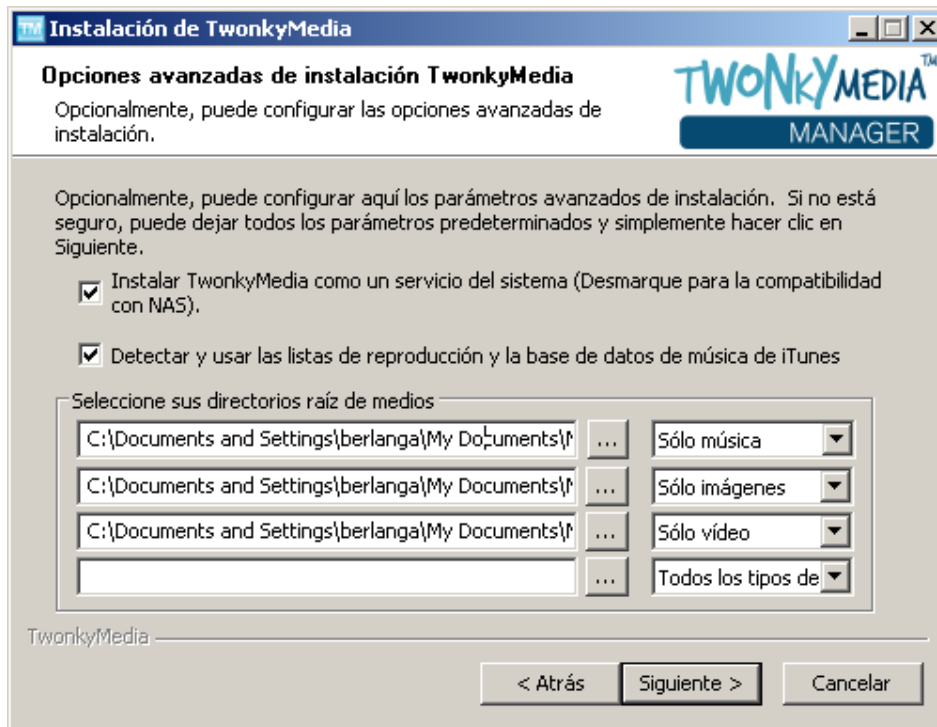
Si está actualizando una versión anterior, tendrá la opción de conservar su configuración o de realizar una instalación limpia. Si conserva la configuración de la instalación anterior, se recuperará la clave de licencia de forma que no tenga que escribirla de nuevo. Si elige realizar una instalación limpia, se le solicitará la clave de licencia. Si actualiza, se recomienda que realice una instalación limpia.



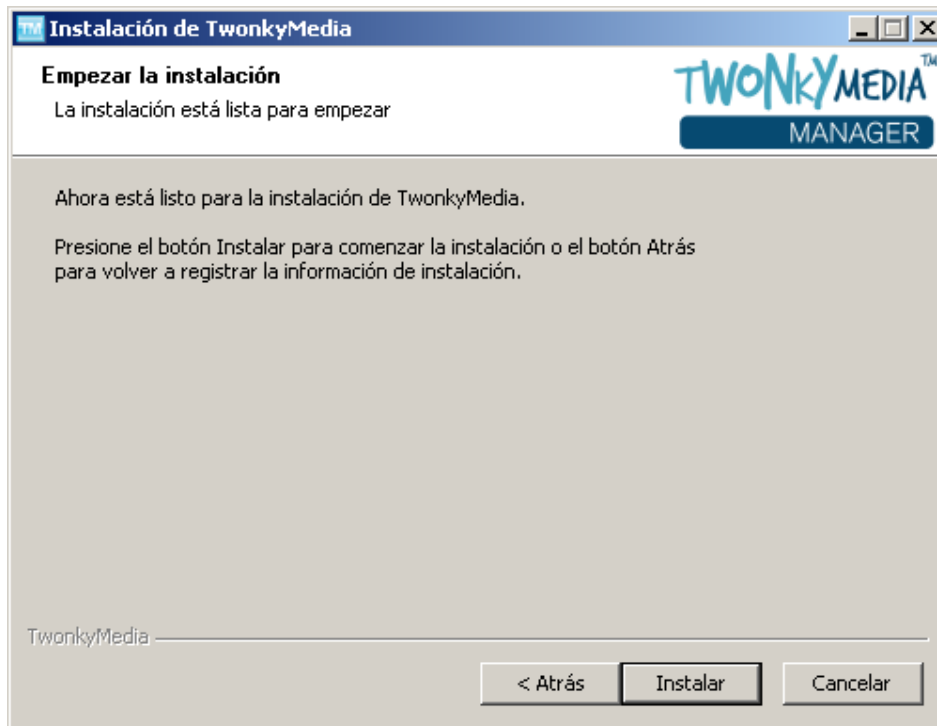
A continuación, debe escribir un nombre para el servidor de medios y decidir si desea realizar una instalación rápida o personalizada. Debe seleccionar la instalación rápida a menos que:

- Configure TwonkyMedia Server para usarlo con un dispositivo de almacenamiento en red o NAS
- Omita la importación de iTunes®
- Configure diferentes rutas de archive para sus elementos multimedia

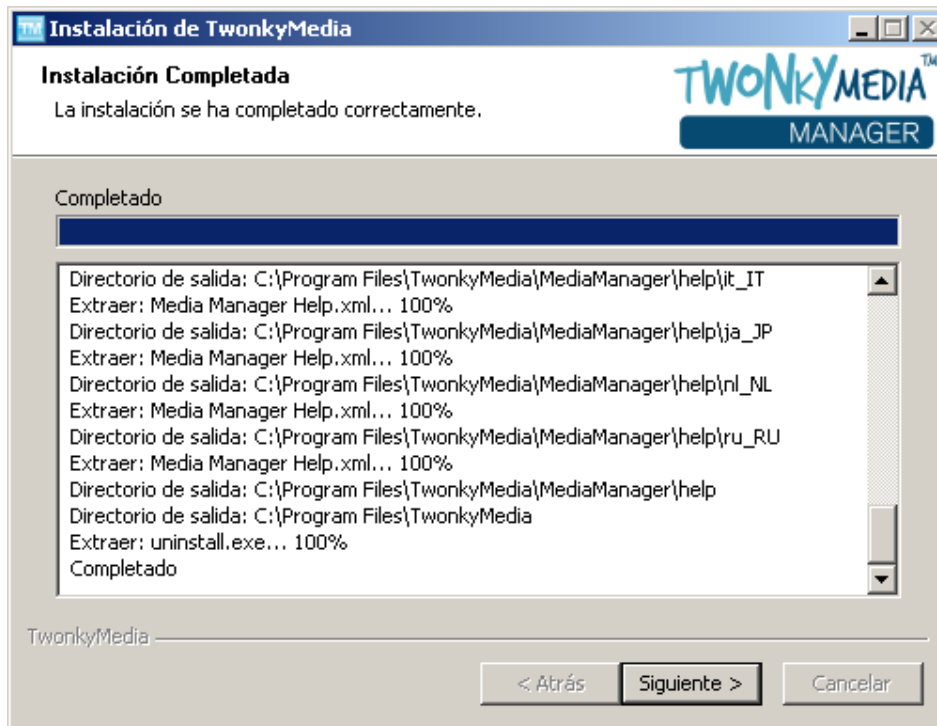
Si selecciona la instalación rápida, debe ir a las instrucciones de la siguiente página.



Ahora está listo para instalar TwonkyMedia Manager. Haga clic en Siguiente para continuar.



Haga clic en Instalar para empezar la instalación. Sea paciente durante el proceso de instalación. El instalador explora su disco duro para localizar la biblioteca de iTunes y sus listas de reproducción. Este proceso puede tardar algunos minutos. Durante este periodo, el indicador de progreso puede parecer que está detenido, pero el instalador seguirá en funcionamiento.



Haga clic en Siguiete para continuar.

Aunque TwonkyMedia Manager se haya instalado correctamente, se le preguntará si desea instalar un programa especial denominado TwonkyBeam. Este programa no es necesario para el uso de TwonkyMedia Manager, pero se recomienda si quiere transmitir elementos multimedia desde Internet a sus dispositivos domésticos.



Siga las instrucciones en pantalla para instalar TwonkyBeam. Para obtener las instrucciones de uso de TwonkyBeam, puede visitar nuestro sitio web.

<http://www.twonkymedia.com/beam/help.html>

Cómo ejecutar TwonkyMedia Manager

Una vez que el instalador finaliza, TwonkyMedia Server se ejecuta automáticamente, de modo que está listo para enviar los elementos multimedia a sus dispositivos domésticos.

Para ejecutar TwonkyMedia Manager, haga clic en el acceso directo del escritorio.

La primera vez que se ejecute TwonkyMedia, explorará todo su disco duro en busca de música, fotos y vídeos. Por lo general, este proceso tarda algunos minutos. Durante este tiempo, TwonkyMedia Manager responderá con menos rapidez de lo normal. Por esta razón, es mejor esperar a que el proceso de exploración haya terminado antes de usar TwonkyMedia Manager.

Configuración adicional

Una vez explorado su disco duro, TwonkyMedia Manager debe mostrar la música, las fotos y los vídeos que se encuentran en sus carpetas de medios compartidas. Si no ve ningún elemento multimedia al abrir TwonkyMedia Manager. Vaya a la página Configuración de servidor y asegúrese de que las rutas de acceso al contenido apuntan a las carpetas que contienen elementos multimedia.

A continuación, haga clic con el botón secundario sobre todos los iconos que aparecen en la sección Reproducir aquí y ponga nombre y asigne iconos a todos sus dispositivos.

También es una buena idea ir a la página Configuración de canales de medios y escribir los nombres de sus cuentas de Flickr™, Photobucket y YouTube™. También debe comprobar los tipos de canales en los que está interesado. Puede ver estos canales en sus dispositivos externos o haciendo clic en el icono Vista de carpetas de las pantallas Música, Fotos y Vídeos.

Asegúrese de comprobar periódicamente las actualizaciones en la página de Configuración general, haciendo clic el botón Comprobar actualización.